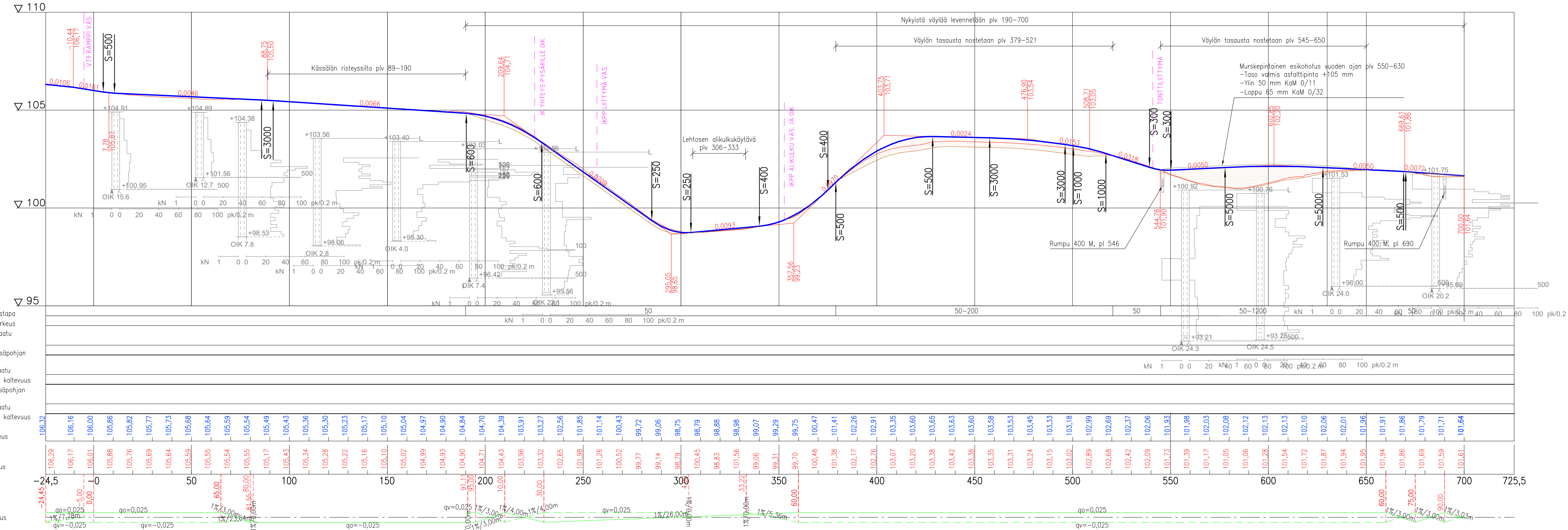


# Sammon valtatie jalkakäytävä ja pyörätie (V2\_ML\_Sammon\_vt\_jkpp\_pl0-700)



Tässä suunnitelmassa on käytetty ETRS-GK24/N2000 taso- ja korkeuskoordinaatistoa

<b>TAMPEREEN KAUPUNKI</b> KAUPUNKIYMPÄRISTÖN PALVELUALUE	Kaupunkiympäristön rakennuttaminen ja ylläpito	
	Ylan päätös: Suunnittelupäällikön päätös:	
<b>SAMMON VALTATIE</b> JALKAKÄYTÄVÄ JA PYÖRÄTIE VÄLILLÄ LINNAINMAAN VT9-HIPUNKULMA LINNAINMAA		
KATU- JA RAKENUSSUUNNITELMA PITUUSLEIKKAUS 1:1000/1:100		
Muutos Tark. Hyv. Pvm. <b>8.4.2022</b>		Piir.n:o Ark.n:o
WSP Finland Oy		Piir.n:o <b>1/21728/3</b>
Piirt. Tinja Lehtinen Suunn. Tinja Lehtinen Tark. Pasi Aho		